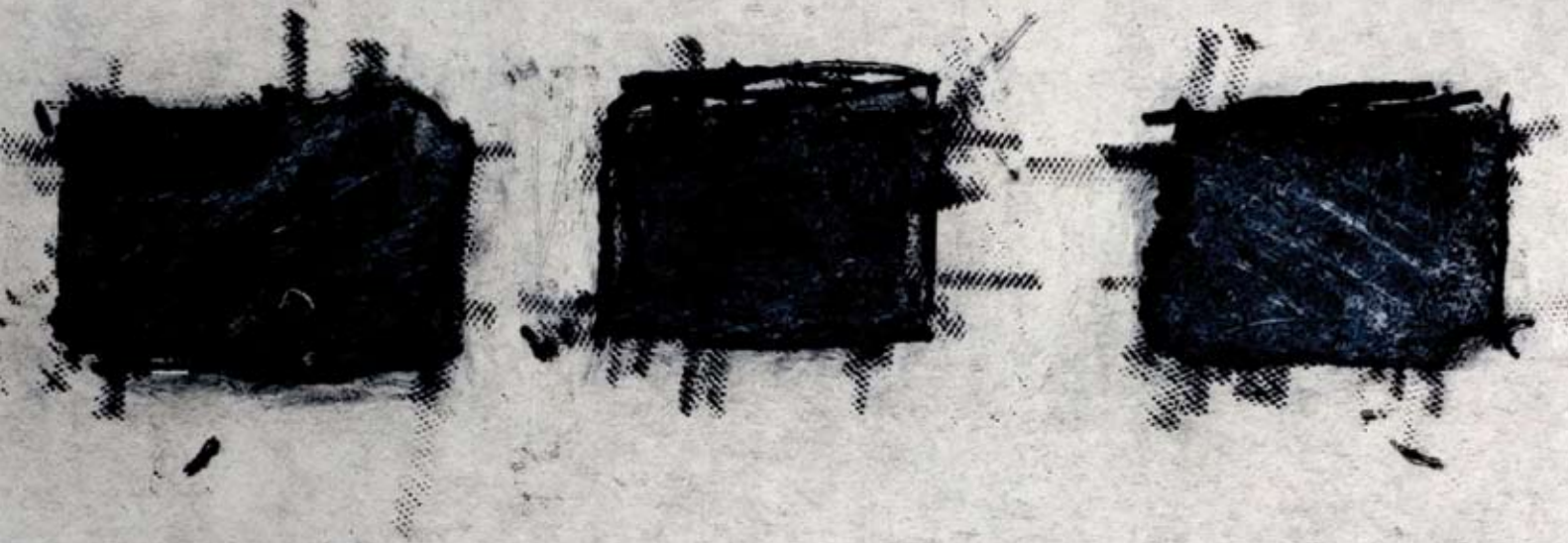


Martin Weis



Arbeiten

Ich arbeite gern mit Serien. Es gibt den
Arbeiten einen Rahmen, einer größeren
Idee einen Anfang und ein Ende.

Frühe Arbeiten	3
Radierungen, Holzdrucke, Siebdrucke, Malerei und Zeichnungen, 1986 - 1998	
Your daily x-ray	18
Fotocollagen, 1996 - 1998	
Wir haben ein Problem in Sektor G.....	23
Holzdrucke, 1998 - 2000	
Traumwelten	32
Fotocollagen, 2014 - 2019	
Ladezone	38
Radierungen, ab 2018	
Schwatz und Weis.....	50
Der Videotalk mit Martin Weis	
Bleiben oder Gehen.....	51
Der Podcast von Martin Weis	

Frühe Arbeiten

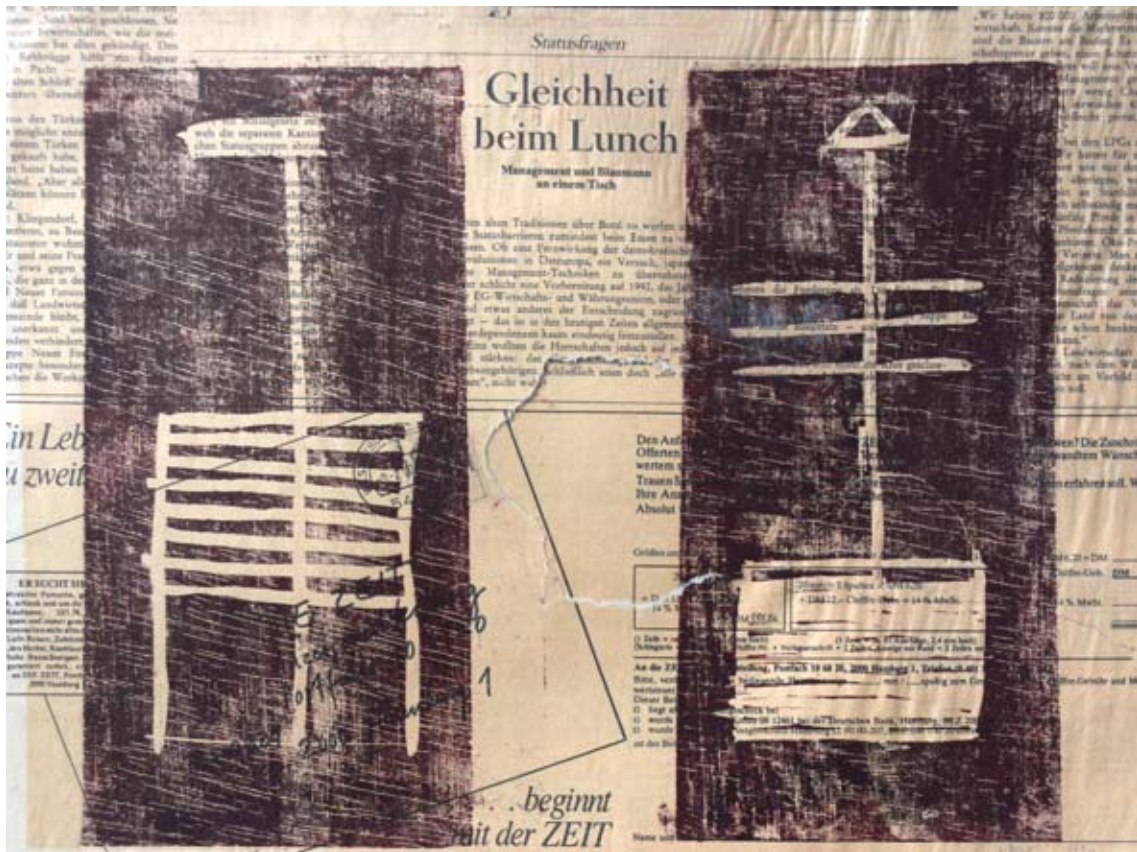




Tankstelle
Holzdruck, 30 x 34 cm



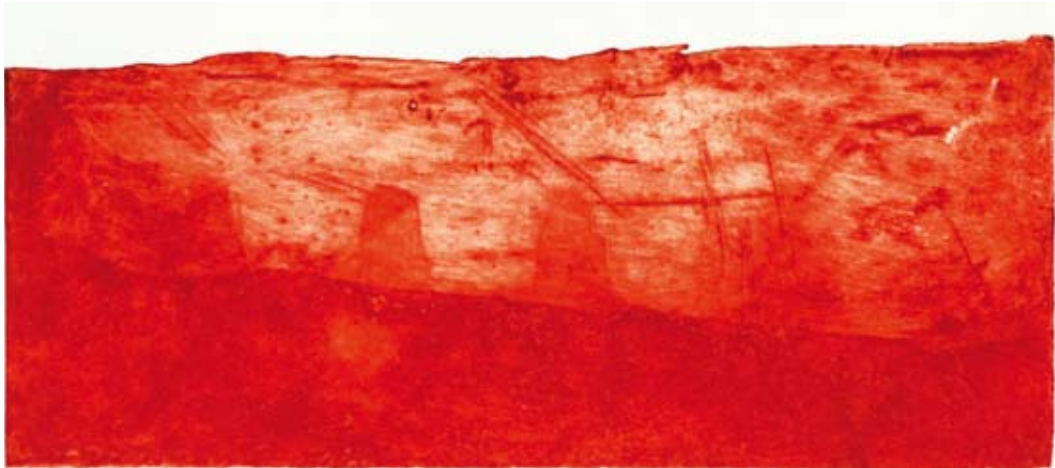
Kuss
Holzdruck, 18 x 19 cm



Gleichheit beim Lunch
Holzdruck, 36 x 26 cm



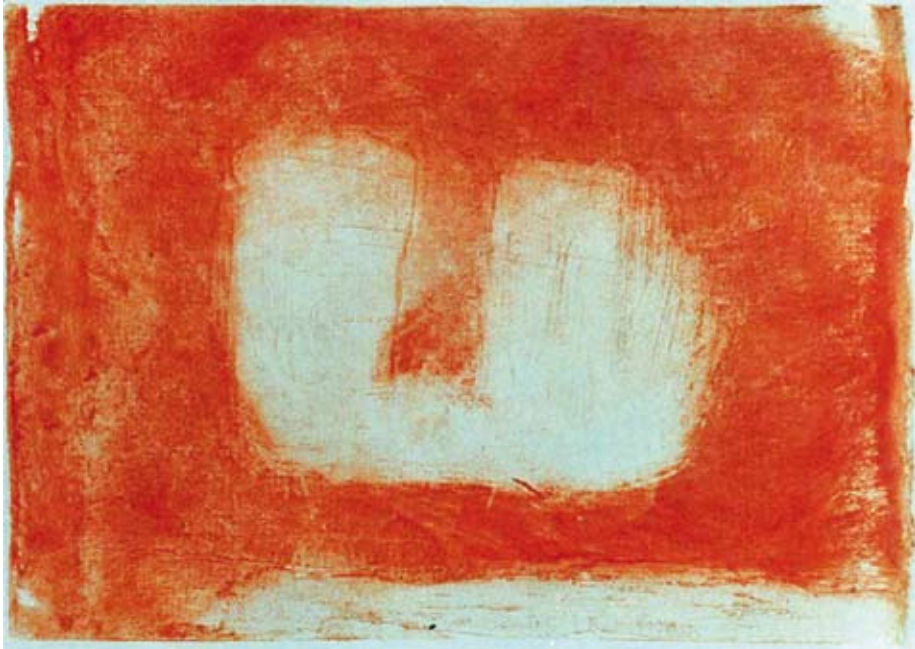
Blume
Holzdruck, 13 x 20,5 cm



Meteor
Radierung, 8 x 20 cm

Di-So 10-18 Uhr, Montage geschlossen	
MOERS	Mitläufige Galerie Friedländerhaus, Museum 1. Tel. (0 28 41) 20 12 50 06.21. 11. 90. Ausstellungen von Henry 1890-1990 Graphik, Bilder, Photographien Mo-Fr 10-18 Uhr, Sa u. Feiert. 11-17 Uhr, So geschlossen
MÜNCHEN an der Ruhr	Mittelmuseum, Lünen, Westfalen 18.01.11. 90. Das mittelmische Glas Di-So 10-17 Uhr
MÜNCHEN	Deutsche Gesellschaft für Kunstgeschichte Wissenschaftszentrum 2. Tel. (0 89) 30 00 00 12.10.-16.11.1990. Wolfgang Laib, Gips, Glas, Stein Di-So 10-17 Uhr
MÜNCHENER STADTMUSEUM	Städtisches Museum, Prinz-Ludwig-Platz 1 17.10.-1.12. 90. Raymond Lacey - From the 1950s to the 1980s Katalog: 100 DM
28.10.90-10.1.91. Sein oder Nichtsein - Die endgültige Entscheidung	Katalog: 50,- DM
STAATLICHE GRAFISCHE SAMMLUNG	München 18-19.10.1990 DRUCKGRAPHIK IM 19. JAHRHUNDERT
VILLA STUCK , Prinzregentenstr. 40 06.9.17.90. Franklin D. Roosevelt 1900-1990 Aquarelle, Kartons, Zeichnungen, Skulpturen Di-So 10-17 Uhr	
GALERIE ANSCHLÜSS	Königsplatz 43, Tel. (0 89) 2 71 56 51 19.10.1990. Richard Kretzner, Dresden - Zeichnungen (Katalog) Di-Fr 10-18, Sa 10-13 Uhr, So, Feiert. 11-14 Uhr, Mo geschlossen
GALERIE VON DRÄHTZEHRENS	Altensteiner Tel. (0 89) 30 13 30 - 4 20 12 34, Fax (0 89) 33 43 16 18.10.-26.11.90. Erwin Reichenh - Seine Bilder und Arbeiten zur Kunst Di-Fr 11-19 Uhr, Sa 10-14 Uhr, Mo geschlossen
GALERIE DURCHHELYNICH	Bayreutherstr. 3, Tel. (0 89) 47 42 25 15.9.-17.11. Johannes Hiller - Zeichnungen, Aquarelle, Skulpturen Di-Fr 11-19 Uhr, Sa 10-14 Uhr
GALERIE CARLA FISCHER	Bayreutherstr. 26, Tel. (0 89) 2 28 50 80 14.9.-20.11. Franklin D. Roosevelt - Kunstskulpturen Di-So 10-17 Uhr, Mo geschlossen
Galerie Kasper	Waldstr. 17, Tel. (0 89) 81 81 81, Fax (0 89) 81 81 81 18.10.1990. Thomas Langs-Graef-Karve Einmaliges und herausragendes Zeichnen aus Stein Di-So 10-17 Uhr, Mo geschlossen
DAMY KILGER	Waldstr. 17, Tel. (0 89) 81 81 81, Fax (0 89) 81 81 81 20.10.1990. 20 Jahre Galerie - 11 Jahre DAMY KILGER - GALERIE München Von mir aus, Antoni, Bacon, Balthus, Boccioni, Braque, Cézanne, Debra, Giacometti, Gorki, Kiefer, Klee, Kollwitz, Kooning, Laing, Lichtenstein, Malewitsch, Man Ray, Miró, Picasso, Pollock, Pop Art, Richter, Roth, Serra, Tàpies, Tinguely, Warhol, Zorn Di-Fr 10-13 u. 15-18 Uhr, Sa 10-13 Uhr, Mo geschlossen
Galerie Bernd Klausner GmbH	Waldstr. 17, Tel. (0 89) 81 81 81, Fax (0 89) 81 81 81 19.10.-23.10.90. PAOLO PALLINI 27.11. bis Anfang Januar: HANS KALDER Di-So 10-17 Uhr, Mo geschlossen
galerie Johann Jäger	Hertzstr. 41, Tel. (0 89) 2 28 50 80 14.9.-20.10. Patrick Chabal Di-Fr 14-18 Uhr, Sa 11-17 Uhr, Mo geschlossen
Galerie Margherita	Jungfernstieg 21, 8-20.10. Ernst S. Lehmann Mo-Fr 12-18 Uhr, Sa 10-13 Uhr, So 10-13 Uhr, Mo geschlossen
GALERIEKARIN SACHS	Buttenbergstr. 10, Tel. (0 89) 2 28 50 80 Ab 18.10. Maria Theresia Di-Fr 14-18 Uhr, Sa 10-13 Uhr, Mo geschlossen
GALERIE SCHIESSEL	Königsplatz 43, Tel. (0 89) 2 71 56 51 15.9.-Ende Okt. Jürgen Jäger - Skulpturen Di-Fr 10-13, 15-18 Uhr, Sa 10-13 Uhr, Mo geschlossen
Galerie Walter Steiner	Königsplatz 43, Tel. (0 89) 2 71 56 51 19.10.1990. ROMAN OPALEKA, 19601-1980 Di-Fr 10-13 Uhr, Sa 10-13 Uhr, Mo geschlossen
Galerie BEA VOHN	Waldstr. 17, Tel. (0 89) 81 81 81, Fax (0 89) 81 81 81 Rosenheimer Straße 70, Tel. (0 89) 2 28 50 80 04.10.11. „JEN“ - Akyama, Balthus, Giacometti, Kiefer, Picasso, Schöndler, Tinguely, Warhol Di-Fr 10-13 und 15-18, Sa 11-14 Uhr, Mo geschlossen
GALERIE RUFERT WALKER	Frankfurterstr. 10, Tel. (0 89) 2 01 13 15 14.9.-24.9. THOMAS KAMENSKY - Malerei, Zeichnungen, Holzschnitte
27.9.-28.10.90. SCHLENSISCHE GOLDSCHMIED	Di-So 10-17 Uhr
KUNSTHALLE NÜRNBERG	Lorenzer Str. 31, Tel. (0 91) 10 10 10 10.11.1990. Aus der Sammlung - Bild 10.11.1990. Kocher Di, Do-Sa 10-17, Mi 10-21 Uhr, Mo geschlossen
27. Oktober bis 4. November	Museumzentrum Nürnberg, Halle I im Rahmen der Verkehrs-Ausstellung „CONTRASTE“ „COMMENTARI“ Kunststoffe mit Arbeiten internationaler Künstler Malerei, Zeichnung, Plastik, Objekt und Textile Mehrere Kunst aus Polen Kunststoffarbeiten und „lebende“ Kunstwerke Neubau-Galerie Ausstellung im Rahmen der Verkehrs-Ausstellung „CONTRASTE“ Täglich 9-18 Uhr
06.10.21.10.-25.11.1990. HERMANN BOCK	Maler aus Oberberg (Katalog 3,- DM) Di-Fr 9-17, Sa u. So 10-17 Uhr
10.10.1990. Am Stadtzentrum 1-8, Tel. (0 91) 2 18 18	„Schichtstrich“ des 18. und 19. Jahrhunderts Di-So 10-17, Sa u. So 10-17, Mo geschlossen
OSHARBUCK	Kollwitzplatz 10, Tel. (0 89) 2 28 50 80 1.7.1990-12.3.1991. Jahre im Abessinien Erinnerungen an die Kriegsjahre Di-So 10-17, 11. Ernst Schöndler - Arbeiten auf Papier (Katalog)
OSTFELD	Städtische Galerie, Rathaus, Tel. (0 91) 2 28 50 80 10.9.-26.10.90. Dieter Lohmann - Bild, Text und Malerei Mo-Do 9-12 und 13-17, Fr 9-12, So 11-16 Uhr
RATZBURG	Ernst Rathig Museum Ratzburg - Burgstraße 3, Tel. (0 91) 41 37 89 10.10.1990. Käthe Kolbels - Plastiken und Graphik Di-So 10-12 und 15-18 Uhr
RAVENSBURG	Mitläufige Galerie AL Am Oberbergstr. 1, Tel. (0 91) 82-2 03 18.10.1990. Arbeitsblätter - „Arbeitsblätter“ Di-So 10-17, Sa u. So 10-17, Mo geschlossen 15.10.1990. Arbeitsblätter - „Arbeitsblätter“ Di-So 10-17, Sa u. So 10-17, Mo geschlossen
REICHENHAUSEN	Städtische Kunsthalle, Große-Perlekanal-Str. 23, 90900 Tel. (0 23 81) 58 73 95 14.10.-11.11. Torben Ebbesen - „Stückwörter“ - Die Binnseite Installation - Di-Fr 10-18, Sa, So, Feiertag 11-17 Uhr Führungen: Sa 10-18, 11 Uhr; So 4. 11., 11 Uhr
REICHENBURG	Städtische Galerie, Dr. Johann-Maler-Str. 5, Tel. (0 91) 22 9-4 11 Livia-Corinth-Fest 1990 Markus Lippertz - Martin Aarich-Klopsch - Peter W Di-Sa 10-18, So 10-13 Uhr, Mo geschlossen
REUTLINGEN	Hans-Thoma-Gesellschaft, Kammer Kocherstr. 6 und Spandauer p. Gerit Riel - Plastiken, Zeichnungen Di-So 10-17, Do bis 20 Uhr, Mo geschlossen
SAALFELD (Thüringen)	Festung Die fernsehreife Schaugrotte der Welt - vom 5. 11. 90-31. 1. 91 geschlossen Ab 1. 2. 91 wieder täglich von 9-17 Uhr Führungen für Gruppen zu speziellen, für Kinder unter 4 Jahren Di-So 10-17, Sa 10-17, Mo geschlossen
SAARBÜCKEN	Stadtmuseum, Bismarckstr. 11-18, Tel. (0 91) 41 11 Arnulf Rainer - Werke der über Jahre Katalog ca. 40,- DM, Plakat 7,- DM Di-So 10-18 Uhr
WEIF	Di-So 10-18 Uhr
Städtische Galerie	St. Johanner Markt 24, Tel. (0 91) 81 81 81

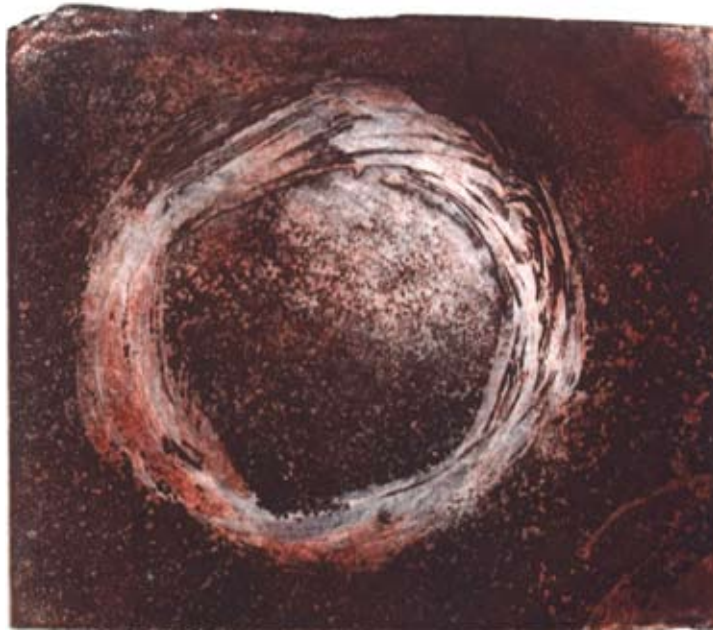
Kreuz
Radierung, 15,5 x 20,5 cm



schwebend orange
Radierung,



Blitz
Radierung,



Kreis
Radierung, 12 x 13 cm



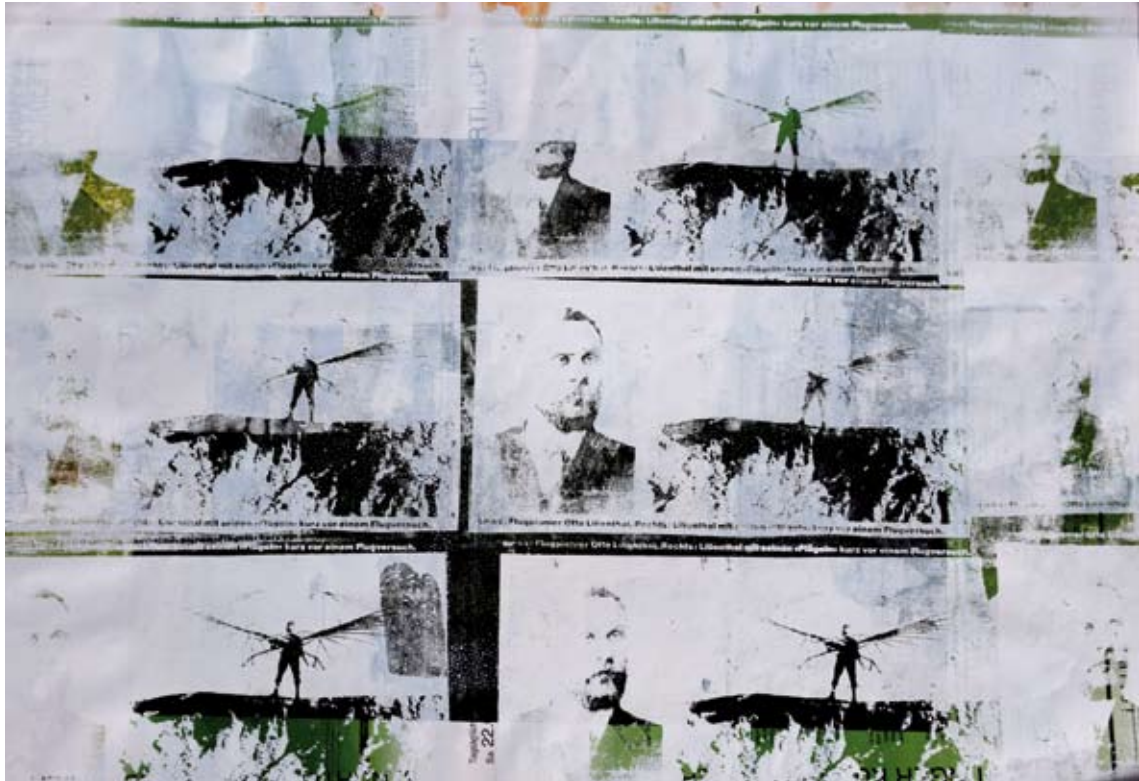
Zentralheiligtum
Radierung, Holddruck, 30 x 18 cm



Pharmacy (Frau)
Siebdruck, 40 x 55 cm



Pharmacy
Siebdruck, 54 x 37 cm



Lilienthal
Siebdruck, 60 x 42 cm



Ach - ech - ich - och - uch
Siebdruck, 50 x 35 cm

Your daily x-ray

YOUR RECEIPT
THANK YOU

23-05-98

02	*4.50
02	*4.50
02	*1.80
02	*1.80
01	*0.65

50
*13.25 0
30-

001-5182 1
10-37
14, 15



Wait
Fotocollage

MONTEPULCIANO	B	
MIGNON		3,99
KEFSCHINKEN		3,59
POSTER	3	11,56
		20,00
		8,11
MWST A	0,23	3,59
MWST B	1,10	7,97
5184 4620/002/014		VA-00



RESERVED	DM	
MIGNON	B	3,99
KEFSCHINKEN	A	3,59
		1,26
		3,59
21,00		3,59
Handwritten: "waiter", "Handwritten: 's People"		

MULTI-SAFI	A	1,89
FLUSCHATTEN	B	12,98
		14,37
		00,00
		12,98
MWST A	0,09	07,02 IN
MWST B	1,79	16,02 IN
5184 4620/003/003		18.12.98



FLUSCHATTEN	A	0,69
BRISBITTEL	A	1,47
BOISSANT	A	1,79
ORBIND SPAGHETTI	A	0,69
ORBIND SPAGHETTI	A	0,69
ORBIND SPAGHETTI	A	0,69
ORBIND SPAGHETTI	A	0,69
POSTER		20,00
		10,00
MWST		0,105 IN



Nice try Martin
Fotocollage



Soave
Fotocollage

Wir haben ein Problem in Sektor G





Sektor G

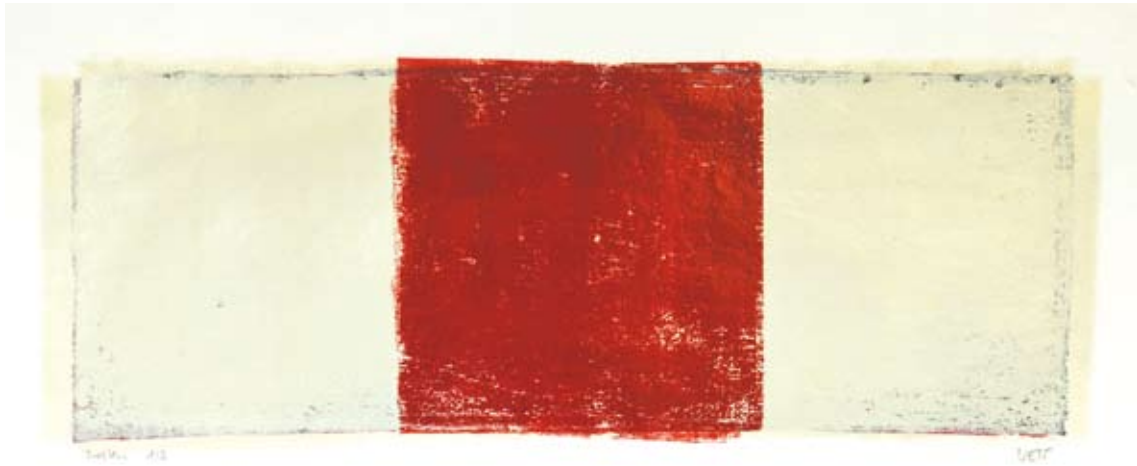
Holzdruck, Fotografie, Klebeband, 66 x 29 cm



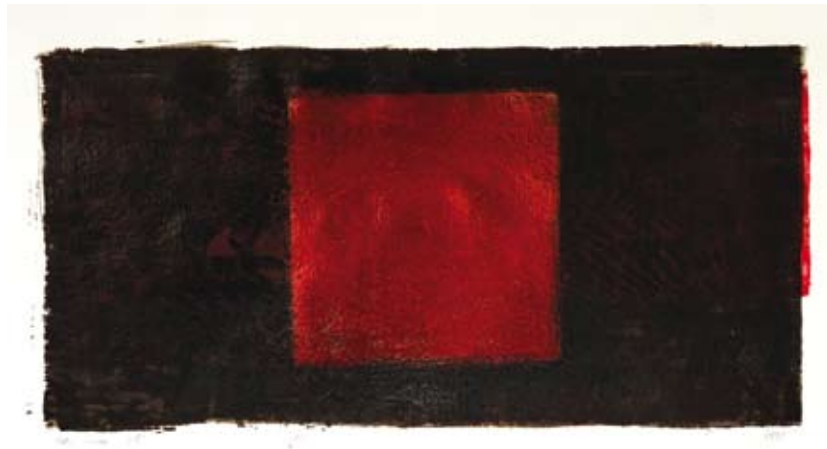
Two Problems
Holzdruck, 55 x 38 cm



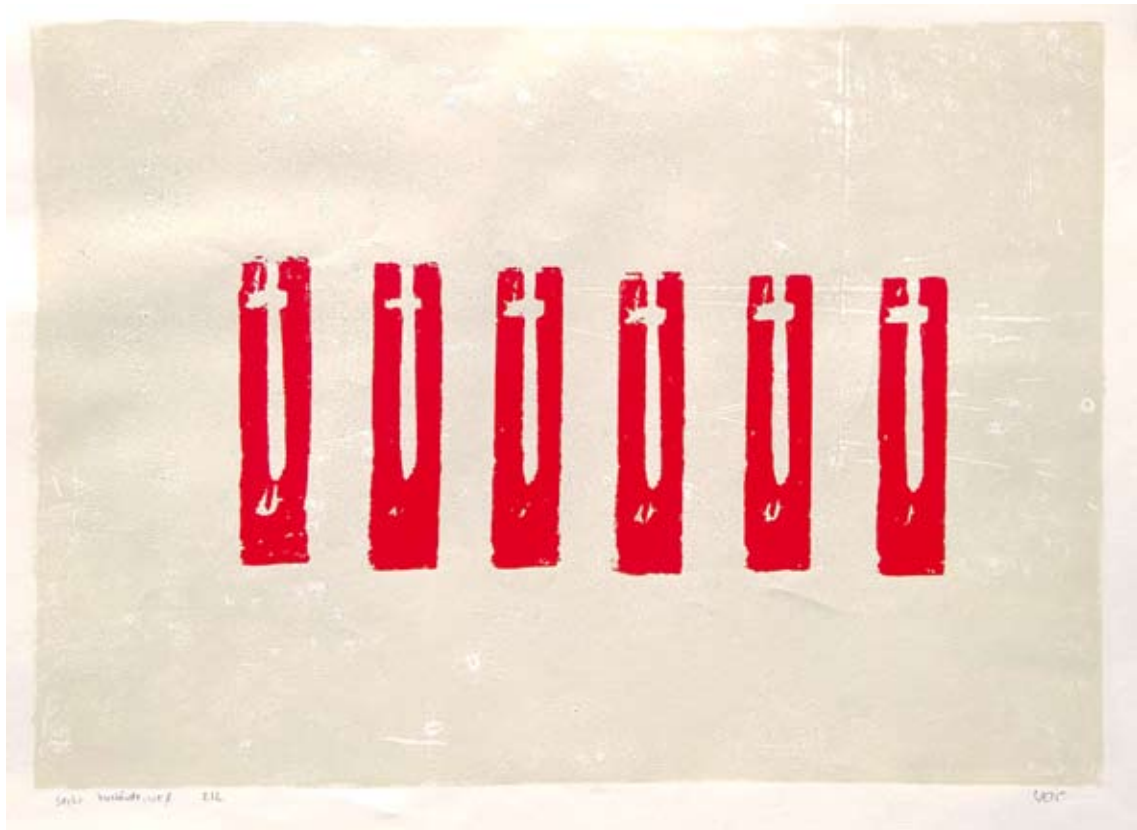
Wir haben ein Problem in Sektor G
Holzdruck, 66 x 38 cm



Problem
Holzdruck. 55 x 25 cm



Press button
Holzdruck, 55 x 29 cm



Sechs Zustände
Holzdruck, 58 x 41 cm



Büchse
Holzdruck, 60 x 42 cm

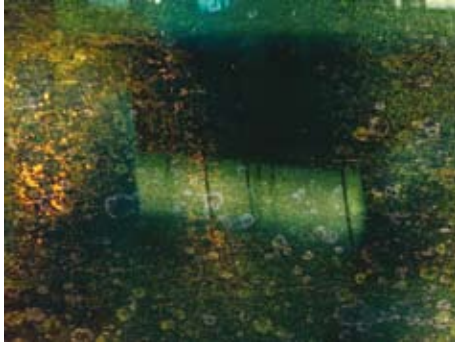


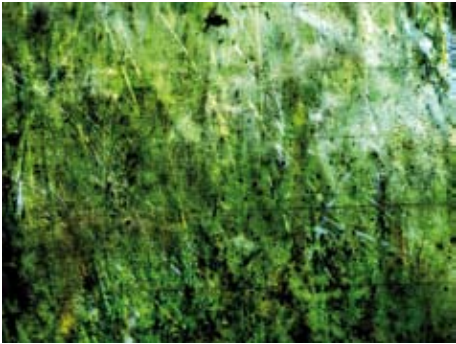
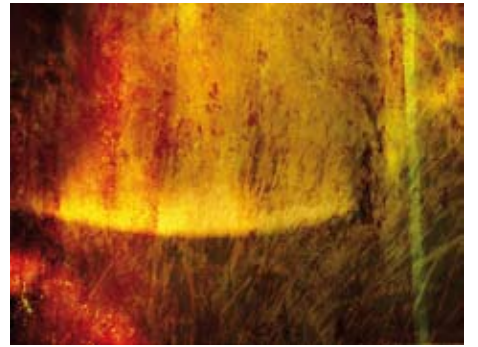
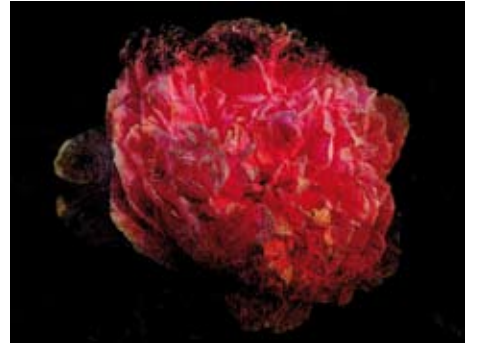
Wasser, Blumen und schöne Frauen
Holzdruck, 55 x 20 cm

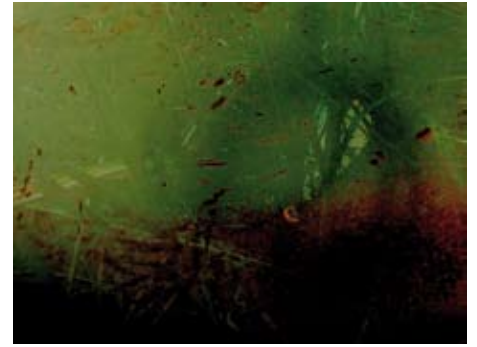
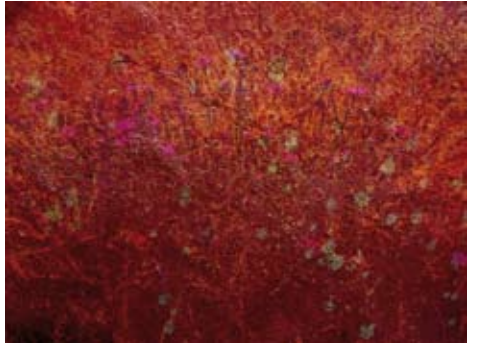
Traumwelten

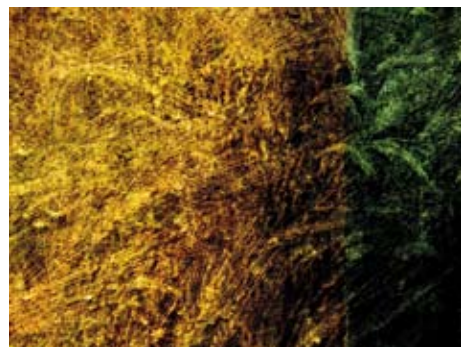


Traumwelten
Fotocollagen





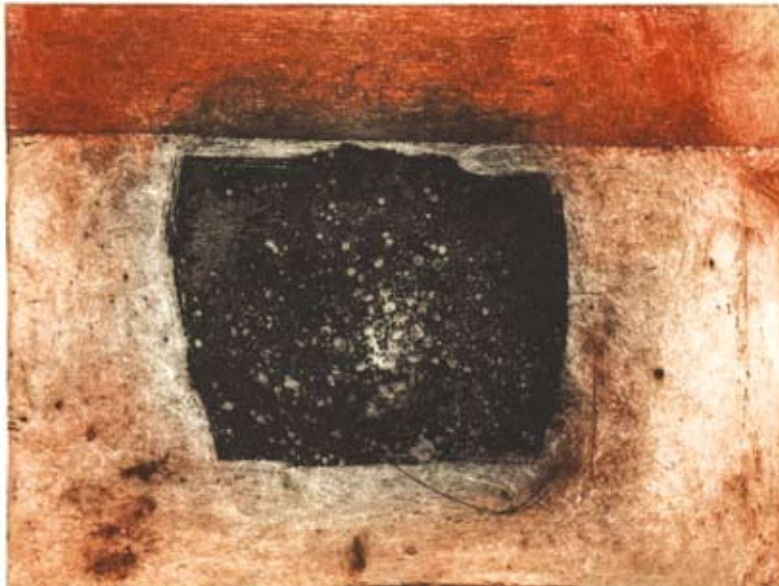




Ladezone



Ladezone
Radierung 50,5 x 35 cm



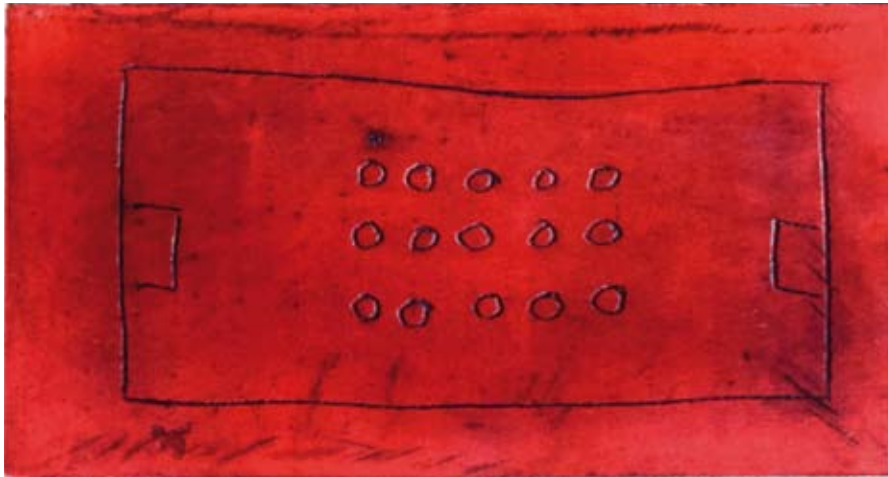
Portal
Radierung, 25 x 15 cm



Kalb
Radierung, 25 x 26 cm



Sieben
Radierung, 30 x 20,5 cm



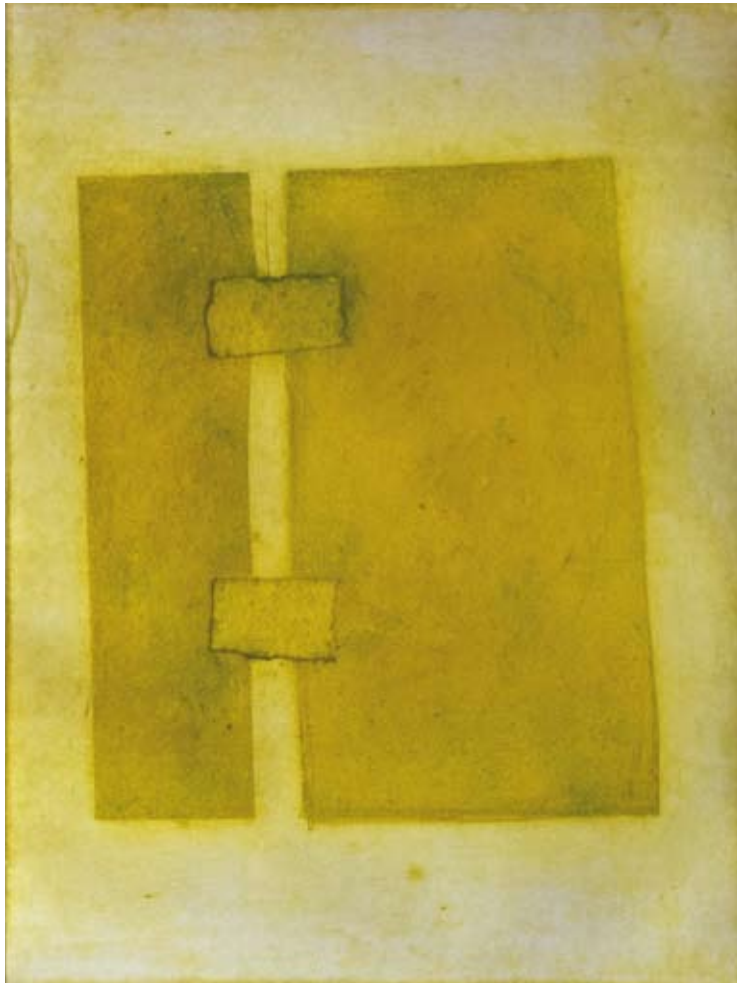
Abseits
Radierung



Drei Kreuze
Radierung, 15 x 20 cm



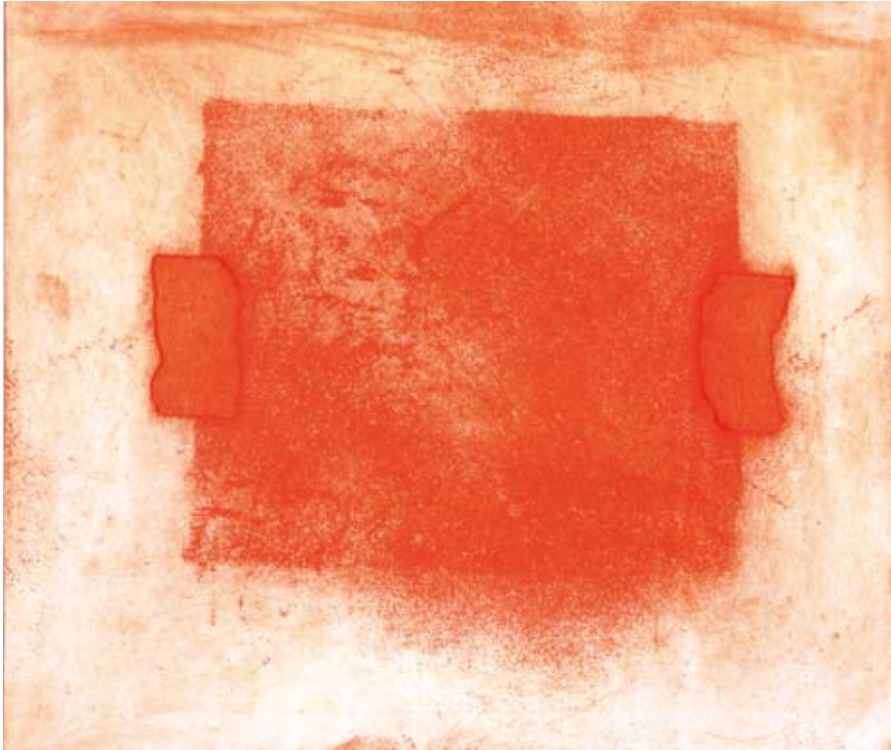
Die sieben Tugenden des 21. Jhds.
Radierung, 20 x 15 cm



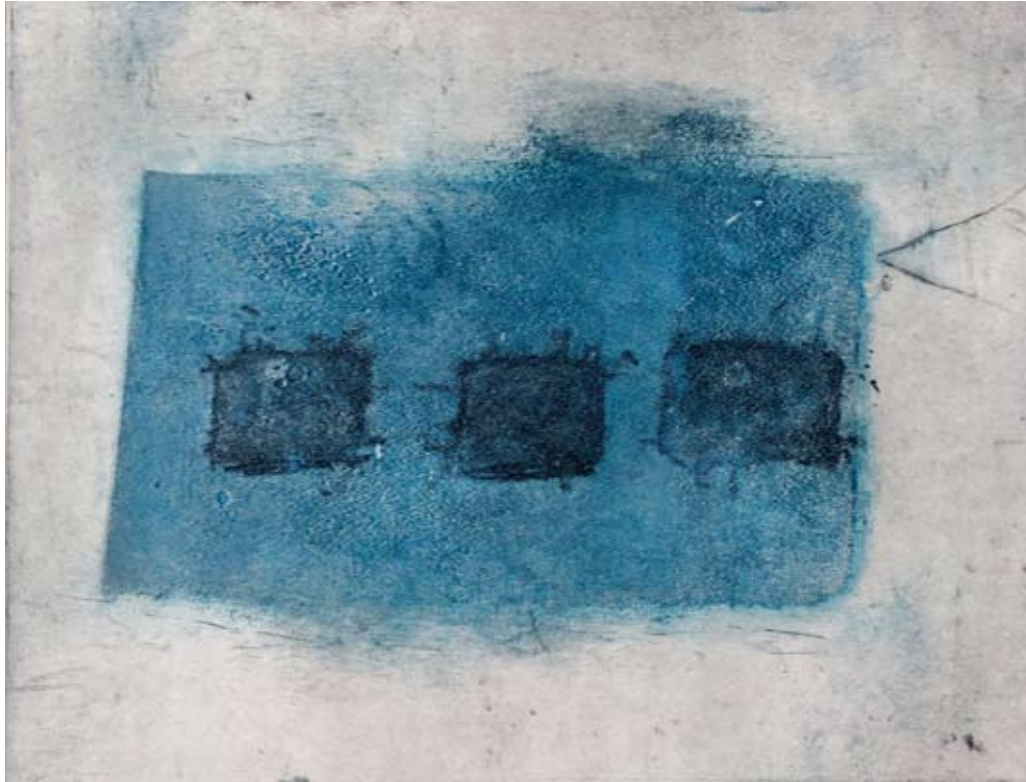
Berührung
Radierung, 15 x 20 cm



Begleitung
Radierung, 15 x 20 cm



Halt
Radierung, 17 x 15 cm



Trennung
Radierung, 20 x 15 cm



Schwatz & Weis

Der VHS-Talk im Haus der Bildung mit über 100 Gästen aus Schwäbisch Hall. Zu sehen auf dem Youtube-Kanal "Schwatz & Weis" oder auf www.martinweis.de





Bleiben oder Gehen

Der Podcast von Martin Weis

Ich halte es hier einfach nicht mehr aus. Aber kann ich einfach verschwinden? Bleiben oder gehen: das ist hier die Frage. Martin Weis unterhält sich mit Gästen, die sich diese Frage in einer konkreten Situation gestellt haben. Ab sofort auf Spotify, Apple Podcast u.a. oder auf www.martinweis.de



www.martinweis.de